

2020

6 月

No.219

鶴ヶ島市立図書館

TSURUGASHIMA PUBLIC LIBRARY

図書館だより



スマホ用図書館 HP

<https://www.tsurugashima-lib.jp> 〒350-2223 鶴ヶ島市大字高倉 1247 番地 1 ☎ 049-271-3001 鶴ヶ島市立中央図書館

お知らせ

臨時休館のご協力ありがとうございます。

新型コロナウイルス感染拡大防止策として図書館が臨時休館となり、皆様にはご不便をおかけしました。今後も図書館では感染拡大防止への取り組みを継続してまいります。引き続き、皆様にはご理解とご協力をよろしくお願い致します。

【6/10 からの一部サービス拡大について】

新型コロナウイルス感染症拡大防止のため、5月26日（火）から予約貸出のみ再開していますが、6月10日（水）からさらに図書館サービスを一部拡大しています。

館内で読書したり、調べものをしたりなどはできず、まだご不便をおかけしますが、感染症拡大防止のためご理解とご協力をお願いいたします。

なお、今後の状況により、図書館サービスの提供内容は変更する場合があります。

※現在実施しているサービスについての詳細は図書館ホームページからご確認ください。

〈拡大するサービス〉

- ・館内で資料を探しての貸出
- ・利用者登録・更新・パスワード発行
- ・予約受付
- ・レファレンスサービス（調べもの相談）
- ・分室の日曜開館

※ただし、来館者の密集を避けるため、図書館の滞在時間を30分程度にお願いしています。

※また、当面の間は各分室も含め9：00～17：00までの開館とさせていただきます。

〈利用できないサービス〉

- ・学習室の利用
- ・タブレット端末の使用
- ・最新号の雑誌の閲覧
- ・新聞の閲覧
- ・コピーサービス
- ・閲覧席の利用

〈ご来館いただく皆様へのお願い〉

- ・咳や発熱等の症状がある方はご遠慮ください。
- ・マスクの着用をお願いいたします。備え付けの消毒液での手指の消毒にご協力ください。
- ・なるべく少人数でお越しください。
- ・貸出が円滑に進むように、利用カードを忘れずにご持参ください。
- ・並ぶ時には適切な距離でお並びください。
- ・棚から一度手に取った資料は、館内に設置してある専用の場所にお戻しください。
- ・資料の返却はブックポストへお願いします。

※その他の感染拡大防止対策や図書館での詳細な取り組み内容は図書館ホームページからご覧下さい。

今年度から、図書館が行なったイベントなどの活動を、実際に参加した皆さんの感想なども取り入れて紹介していきたいと思います。

興味のある方は是非、今後の参考にしてみてください！

※感想等は了承済みのものを掲載します。

今月号はしばらくの間図書館が休館になってしまった為、イベントの報告ができずに申し訳ないのですが、休館中の鶴ヶ島市立図書館での活動をお知らせしたいと思います。

1. 蔵書点検を実施しました

鶴ヶ島図書館では、休館中の時間を利用して、毎年10月頃に行なわれている蔵書点検を実施しました。蔵書点検とは、図書館にある本の確認、整理することで、大切な資料を保管する為には欠かせないものとなっています。

2. 図書館の駐車場を整備しました


第一駐車場内に砂利を入れなおし、平らに整備し、ロープを張り替えました。同時に、駐車場のフェンスの表示も新しく大きく見やすいものへと変えました。

3. 図書館の周りに植物を植えました

毎年恒例の「緑のカーテン」の活動で、今年も中央図書館の窓際に植物を植えました。また、使われなくなった喫煙スペースにプランターを用意し、花の種や苗を植えました。空いたスペースを緑がいっぱいで華やかに彩ることができました♪

4. 児童向けに動画の配信をしました

鶴ヶ島市立図書館SNSにて児童向けの動画を配信しました！
かわいい動物たちが図書館の利用方法について教えてくれる動画です。
図書館が開館したらぜひ参考にしてお本を探してみてください！

鶴ヶ島市立図書館フェイスブック : 



本棚の位置が変わりました！

5. 文庫本の棚の位置をカウンター横に移動しました

日本人作家の文庫本がカウンター横に移動しました。棚の高さが低くなったことにより、以前よりも手元が明るく、文庫本が探しやすくなりました。

※それに伴い、「女性問題」「環境問題」「高齢者」「洋書」の4つのテーマの棚が一時的に文庫の棚に移動しました。※主な書架の変更場所は下記の図よりご覧ください。

6. 雑誌のバックナンバーを書庫に移動しました

雑誌のバックナンバーを書庫に移動しました。また、見づらく探しにくい点から通常置いてある雑誌のバックナンバーを一部横置きから縦置きに変更しました。

それに伴い各分室から中央図書館に所蔵となった雑誌をスポーツ新聞裏の棚に移動しました。また、りんごの棚を新しく設置しました。

りんごの

たな

棚とは？

しょう しや しりょう てんじたな だいかつじほん
障がい者サービス資料の展示棚です。「大活字本」や
てんじ ろくおんしりょう たな ないよう がいどう
「点字・録音資料」がこの棚の内容に該当します。

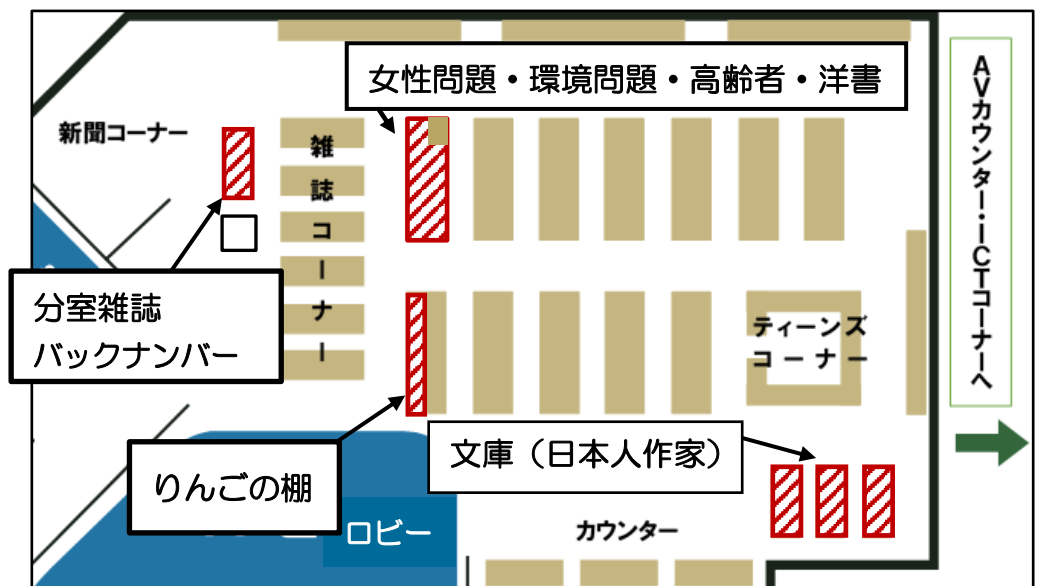
りんごのたなをせっちすることによって、しょう しや サービスにたい としょかん
とく りようしや しょうかい やくだ
取り組みや、利用者へのサービスの紹介などに役立てることができます。

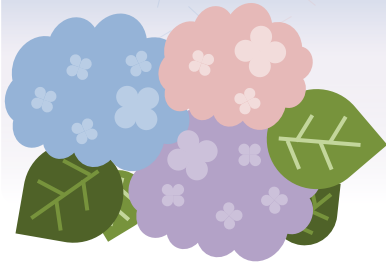
主な資料の変更場所

…該当箇所

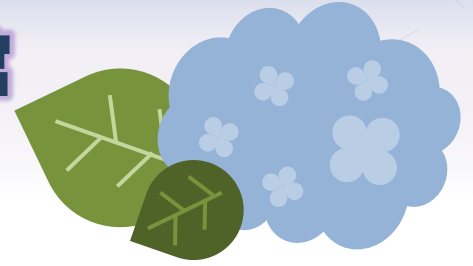
今後も図書館では時間をかけて利用者の皆様に利用しやすい図書館を作っていこうと考えています。そのため書架の移動などが今後も行なわれる予定ですが、皆様のご理解とご協力をよろしくお願い申し上げます。

鶴ヶ島市立図書館





鶴ヶ島市立図書館 特集展示



鶴ヶ島市立図書館では引き続き、コロナウイルス拡大防止のための取り組みを行って行く予定です。その中の取り組みの一つとして滞在時間短縮が求められる中で、利用者の皆様の本探しをお手伝いできるような展示を今後も企画しています。



資料の「セット本貸出」
を始めます。



セット本貸出とは？

新型コロナウイルス感染症拡大防止対策として、館内の滞在時間が30分程度にお願いしております。その為、「セット貸出」を期間限定で始めました。

自分の読みたい本を探す手助けに！
おうちで過ごす時間を読書で快適なものに！

子どもから大人まで楽しめるセット内容となっておりますので、ぜひご利用ください！

- セットされている冊数は3冊で1セット。お一人3セットまで貸出できます。
- セットされている本については、貸出冊数の上限を超えてもかまいません。
- 本の貸出期間は通常通り3週間、CDやDVDは1週間の貸出です。

※セット貸出を行わない分室もございますのでご了承ください。